



Oberpfälzer Wald

Herzlich willkommen

zum Tourismustag Oberpfälzer Wald 2026



Programm



Oberpfälzer Wald
Bayern

09:00 Uhr	Begrüßung und Grußworte Roland Grillmeier Landrat des Landkreises Tirschenreuth Roman Schäffler 1. Bürgermeister der Stadt Kemnath Dr. Michael Braun Vorstand des Tourismusverbandes Ostbayern e.V.
09:30 Uhr	Bericht der Tourismusgemeinschaft Oberpfälzer Wald Alexandra Beier, Tourismusreferentin Landkreis Schwandorf
10:00 Uhr	Nachhaltiger Tourismus in Ostbayern: das LEADER-Kooperationsprojekt „Natürlich Ostbayern“ Wolfgang Scheinert, LEADER-Projektmanagement, Tourismusverband Ostbayern e.V.

10:30 Uhr	Pause
11:00 Uhr	Von der Idee zum Lieblingspost: Social Media meets KI Stefan Nörl und Lena Biegerl, Like Me, Weiden i.d.OPf.
12:00 Uhr	Erfolgsmodelle im Oberpfälzer Wald – zwei Beispiele <ul style="list-style-type: none">• Philipp Sanders, NaturResort Steinwald, Thumsenreuth• Nathalie Ingerl, Haus der Biodiversität, Tannesberg
12:30 Uhr	Mittagspause Möglichkeit zum Mittagessen
14:00 Uhr	Nachmittagsprogramm <ul style="list-style-type: none">• Historische Stadtführung Kemnath• Museumstour: Handfeuerwaffenmuseum und Musikeum

Begrüßung und Grußworte



Oberpfälzer Wald
Bayern



Begrüßung und Grußworte

- **Roland Grillmeier**
Landrat des Landkreises Tirschenreuth
- **Roman Schäffler**
1. Bürgermeister der Stadt Kemnath
- **Dr. Michael Braun**
Vorstand des Tourismusverbandes Ostbayern e.V.

Bericht der Tourismusgemeinschaft



Oberpfälzer Wald
Bayern



Die Tourismusgemeinschaft



Oberpfälzer Wald
Bayern

Tourismusgemeinschaft Oberpfälzer Wald

Landkreis
Tirschenreuth

Landrat
Roland Grillmeier

Sabrina Busch

Landkreis
Neustadt/WN

Landrat
Andreas Meier

Christina Kircher

Landkreis
Schwandorf

Landrat
Thomas Ebeling

Alexandra Beier

Stadt
Weiden i.d.OPf.

Oberbürgermeister
Jens Meyer

Kevin Lorenz

Tourismusverband Ostbayern

Überblick



Oberpfälzer Wald
Bayern



Zahlen, Daten, Fakten



Oberpfälzer Wald
Bayern



Touristische Zahlen 2025



Oberpfälzer Wald
Bayern

	Übernachtungen		Ankünfte		Verweildauer
	Anzahl	Vergleich zu 2024 (in %)	Anzahl	Vergleich zu 2024 (in %)	
Oberpfälzer Wald	1.113.007	-0,7	406.572	-1,4	2,7
Landkreis Tirschenreuth	368.609	2	114.024	0,1	3,2
Landkreis Neustadt/WN	227.726	-9,2	94.617	-6,4	2,4
Landkreis Schwandorf	439.735	1,7	152.115	-0,3	2,9
Stadt Weiden/OPf.	76.937	0,9	45.816	2,4	1,7
Ostbayern	16.718.226	0,8	5.447.941	2,6	3,1
Bayern	102.918.571	0,2	40.986.089	0,9	2,5

Betten

- 8.448

Auslastung

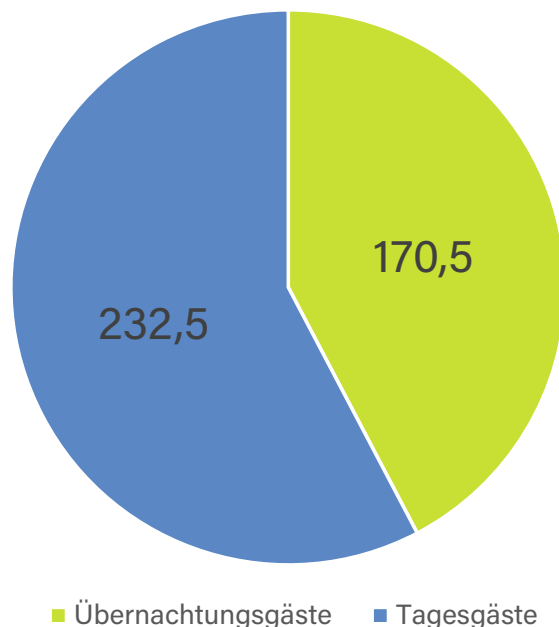
- 36,1%
(+ 6 %)

Wirtschaftsfaktor Tourismus



Oberpfälzer Wald
Bayern

Touristischer Bruttoumsatz 2024
in Millionen



Studie „Wirtschaftsfaktor Tourismus im Oberpfälzer Wald“ vom Institut dwif 2024:

- Bruttoumsatz: **403 Millionen Euro**
 - 170,5 Mio. Euro Übernachtungsgäste
 - 232,5 Mio. Euro Tagesgäste
- Touristische Wertschöpfung in Höhe von **187,6 Millionen Euro** (1,7% des Primäreinkommens)
- Beschäftigtenäquivalent von **6.666 Personen**
- **37,6 Millionen Euro** an Mehrwert- und Einkommenssteuereinnahmen

Wirtschaftsfaktor Tourismus



Oberpfälzer Wald
Bayern

MARKTSEGMENT

AUFENT-
HALTSTAGE

X

Ø-TAGES-
AUSGABEN

=

BRUTTO-
UMSATZ

0,533 Mio.

x

45,³⁰ €

=

24,2 Mio. €

0,269 Mio.³

x

88,- €

=

23,7 Mio. €

0,935 Mio.

x

131,²⁰ €

=

122,6 Mio. €

9,3 Mio.

x

25,- €

=

232,5 Mio. €

GESAMT

11,037 Mio.

403,0 Mio. €



Touristik- und Dauercamping
sowie Reisemobiltourismus²



Privatquartiere (< 10 Betten)³



Gewerbliche Betriebe
(≥ 10 Betten; ohne Camping)⁴



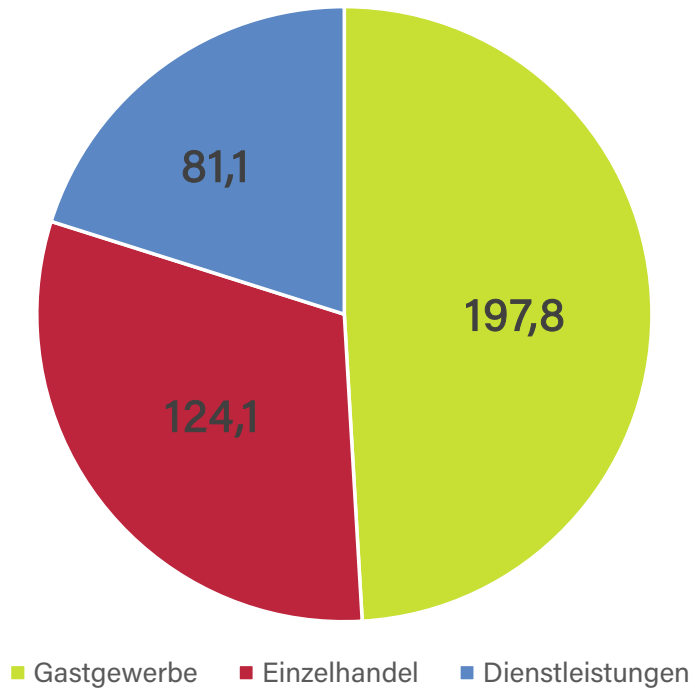
Tagesreisen

Wirtschaftsfaktor Tourismus



Oberpfälzer Wald
Bayern

Touristischer Bruttoumsatz 2024
in Millionen



Profiteure durch den Tourismus:

- Hotels
- Gaststätten
- Handwerker
- Regionale Produzenten
- Verkehrsbetriebe
- Agenturen
- uvm.

Platz 1 bei Gästezufriedenheit



Oberpfälzer Wald
Bayern

Platz 1 für den Oberpfälzer Wald im aktuellen Destinationsranking von dwif und TrustYou

- Grundlage: Auswertung von Millionen Online-Gästebewertungen
- Oberpfälzer Wald überzeugt durch herzliche Urlaubsatmosphäre, inhabergeführte Betriebe, persönlichen Kontakt und authentische Erlebnisse
- Bereits 2022 Platz 5 im Destinationsranking



Top 5-Platzierung unter den Mittelgebirgsregionen bei Destination Brand 2025



Oberpfälzer Wald
Bayern



Zukunftsblick:

Sympathien zur Urlaubsregion münden in tatsächliche Besuchsbereitschaft der Gäste:

- Platz 4 für Kurz- und Langzeiturlaube innerhalb der nächsten 12 Monate
- Platz 1 für Kurzurlaube innerhalb der nächsten 3 Jahre

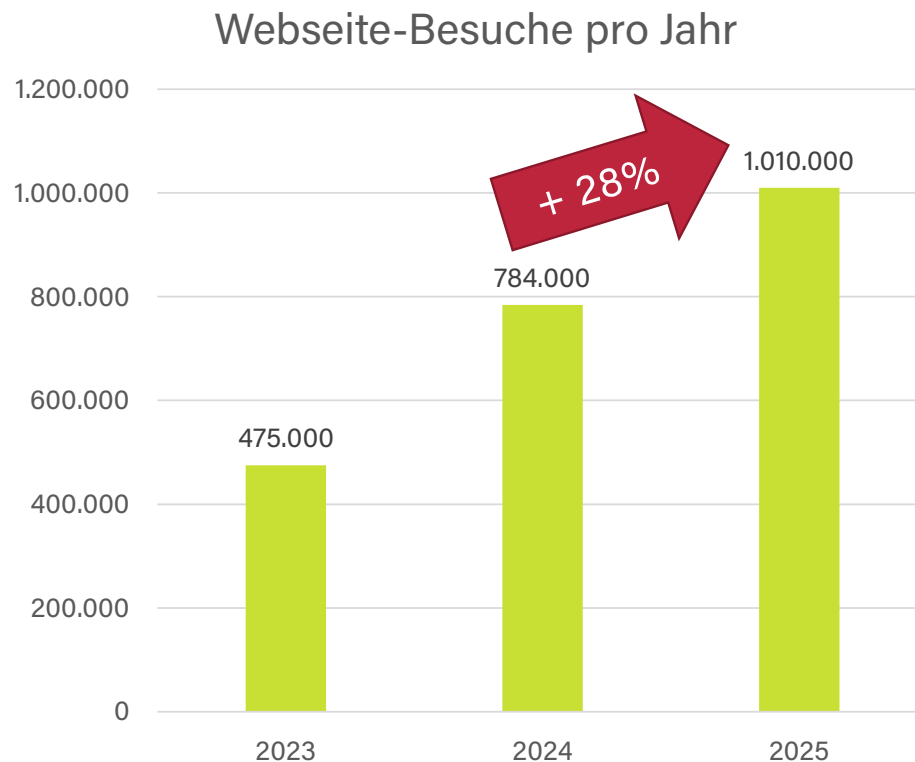
Digitales



Oberpfälzer Wald
Bayern



Webseite www.oberpfaelzerwald.de – ein Erfolg!



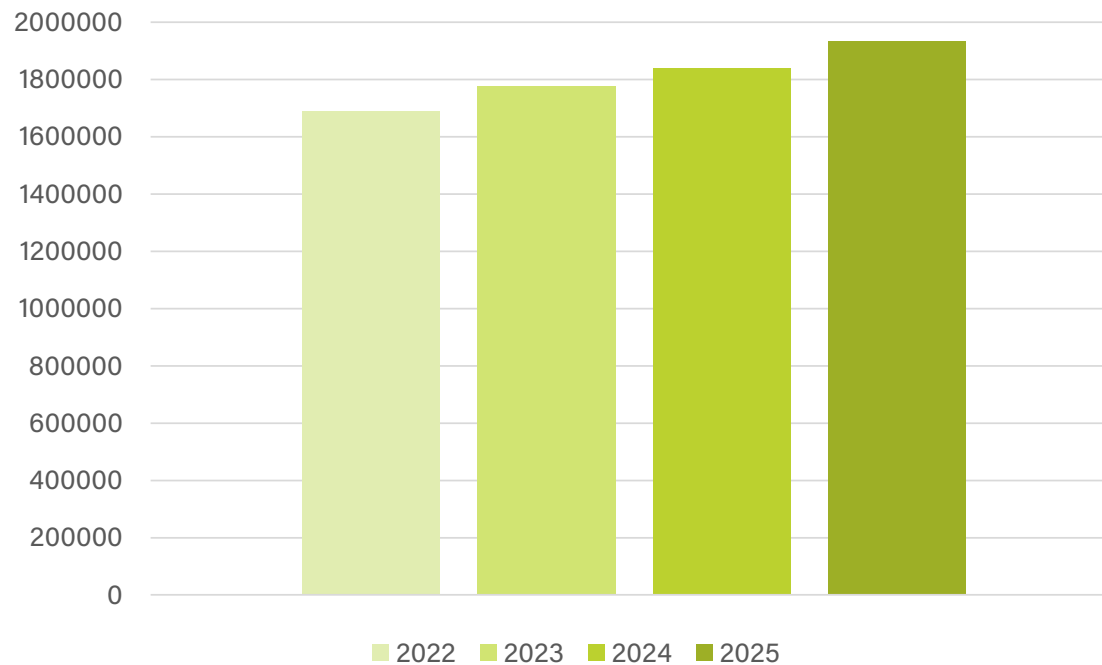
- 27.07.2023: Start der komplett überarbeiteten Webseite
- ständige Steigerung der Zugriffszahlen → besucherstärkste Tage mit fast 7.000 Besuchen
- August 2025: 132.300
- Seiten für Einheimische, Partner und Presse

Onlinebuchung der Gastgeber



Oberpfälzer Wald
Bayern

Umsatz der online-buchbaren Betriebe



Über 200 buchbare Gastgeber
im Oberpfälzer Wald

Zahlen 2025:

- 161 Betriebe
- 7.343 Buchungen
- 47.185 Übernachtungen
- 1.923.000€ Umsatz

(Quelle: OBS)

Onlinebuchung von Erlebnisanbietern



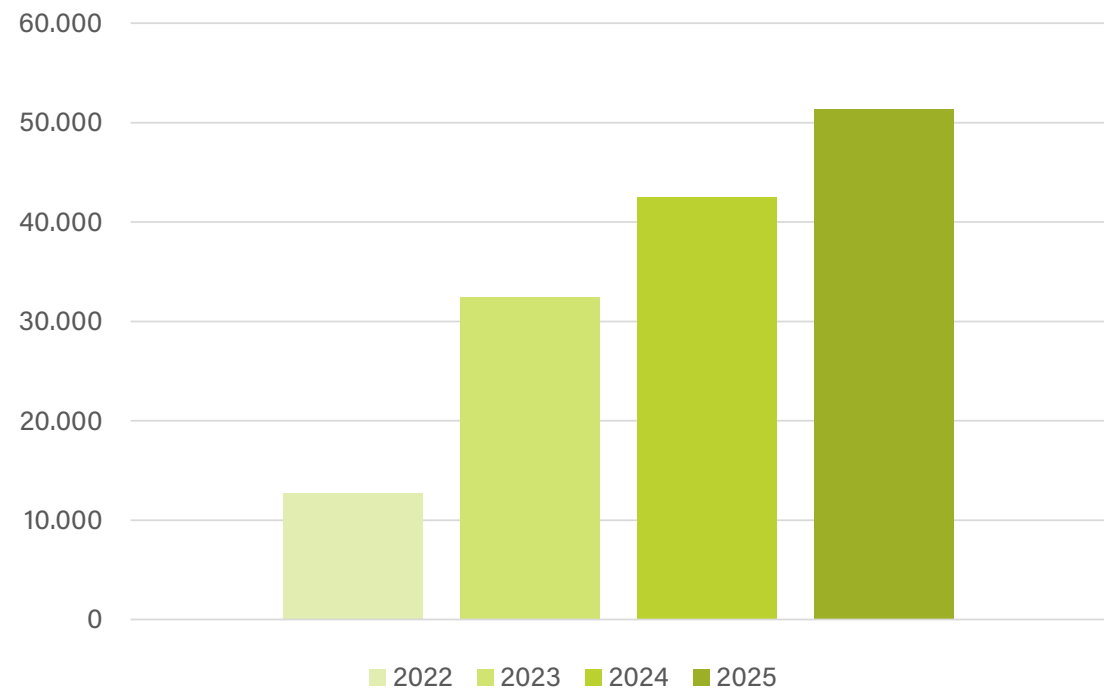
Oberpfälzer Wald
Bayern

Über 220 buchbare Erlebnisse
im Oberpfälzer Wald

Zahlen 2025:

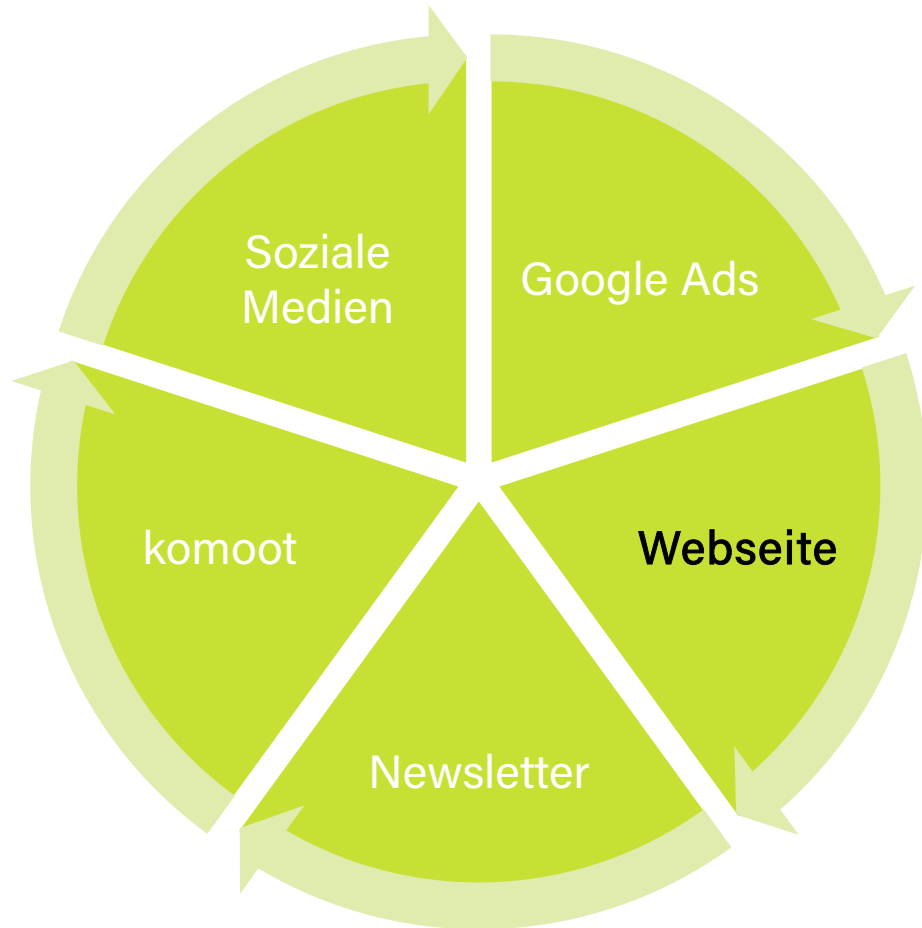
- 4.003 Buchungen
→ + 26% zum Vorjahr
- 51.424€ Umsatz
→ + 21% zum Vorjahr

Umsatz online-buchbarer Erlebnisse





Themenspezifisches Online-Marketing



- Alle Instrumente des Online-Marketings greifen ineinander
- Alle Online-Kanäle werden zielgruppen- und themenspezifisch anhand eines Redaktionsplans bespielt
- Spezielle Bewerbung der Nebensaison

Wandern

Jahresthema 2025: Wege am Wasser



Oberpfälzer Wald
Bayern

12 Tourentipps am Wasser

Magisch zieht uns das Wasser an, das im Oberpfälzer Wald im Überfluss vorhanden zu sein scheint. Wanderst du auf der Tirschenreuther Teichtour, so befindest du dich in einem riesigen Mosaik aus tausenden Teichen. Beim Naturelebnis Raßweiher hast du von der Aussichtskanzel die perfekte Position, um die Vogelwelt ungestört zu betrachten. Beim Hixendorfer Seeweg begegnest du einem der größten Seen im Oberpfälzer Wald. Bei den 12 Wandertipps ist bestimmt etwas für dich dabei!

weniger anzeigen ^

Karte Filter

Highlight Toubitz
Eselweiherrunde
Schwierigkeit: leicht · Dauer: 01:55 h · Länge: 24 km
Wandern durch die Teichlandschaft von Toubitz.

Highlight Schwandorf
Sieben-Brücken-Weg
Schwierigkeit: leicht · Dauer: 01:35 h · Länge: 21 km
Schwandorf über sieben Brücken entlang der Naab erkunden

Webseite

Oberpfälzer Wald, Oberpfalz, Bayern
Veröffentlicht von Tourismuszentrum Nabburg · 12. September 2025 ·

Erlebe das Element Wasser in all seinen Facetten! 🌊🌳🏞️
Entdecke die Weite der Teichlandschaften, streife durch stille Flusstäler oder mache einen Zwischenstopp an den Badeseen – eintauchen und auftanken ist hier das Motto. 🏊‍♂️🍷🍷
👉 Suche dir gleich deinen Weg am Wasser unter www.oberpfaelzerwald.de/wege-am-wasser oder bestelle dir kostenfrei unser Wandermagazin zu dir nach Hause. 📖

Teil 1/3

#oberpfaelzerwald #wandern #inspo #bayern #oberpfaelzergluecksmoment #urlaubaheim #oberpfalz #info #tourentipps #wasser #urlaub #meinoberpfaelzerwald

Wege am Wasser
Spezialmagazin | gratis | Wandern | Natur

Teichlandschaft und Zaigersee
11,9 km

Tirschenreuther Teichtour
20 km

Wassererlebnispfad an der Wondreb
4,9 km
43 km
leicht

Uferpfad-Runde im Waldseebad
6,8 km

Soziale Medien

Wander-Collection von Oberpfälzer Wald

Erfrischend nass! Wege am Wasser im Oberpfälzer Wald

12 Touren · 29:06 · 111 km · 1.210 m

Du suchst nach Wanderungen, auf denen Wasser nicht nur Kulisse, sondern ein echtes Erlebnis ist? Dann sind die folgenden Touren im Oberpfälzer Wald genau die Richtige für dich. Freu dich auf eine besondere Aussicht in der Natur und entdecke die vielfältigen Landschaften der Region. Ob rauschender Fluss, glitzernder Weiher oder stille Uferlandschaft – hier verschmelzen Naturelebnis und Wasserwelten auf eindrucksvolle Weise.

In dieser Collection stellen wir dir ausgewählte Touren vor, die dich durch ursprüngliche Landschaften führen, in denen Wasser spürbar...

Mehr lesen

Sichtbarkeit: Alle

102 Personen gefällt diese Collection · Gut gefällt mir · Teilen · Kommentare · Collection speichern

Routen
Erfrischend nass! Wege am Wasser im Oberpfälzer Wald
Pure Lebensfreude am Wasser

komoot

Radeln

Jahresthema 2025: Bahntrassen-Radwege



Oberpfälzer Wald
Bayern

Bahntrassen-Radwege
Wo früher die Dampfloks schnauften...

Startseite > Radfahren > Bahntrassen-Radwege

Die besonderen Vorteile von Radwegen auf stillgelegten Bahntrassen sind die relativ ebenen Strecken mit eher geringen Steigungen sowie weite Kurvenradien. Weil Eisenbahnen oft auf Dämmen und Brücken geführt werden, bieten diese Strecken an vielen Stellen eine herrliche Sicht auf die Landschaft. Sogar Bahnstationen am Radweg sind teils noch erhalten. Die beliebtesten Strecken im Oberpfälzer Wald in Bayern sind der Bockl, der Bayerisch-Böhmische Freundschaftsweg und der Vizinalbahn-Radweg.

Tipp: Rundtour und Bahntrassen-Radweg

Webseite

Bahntrassen-Radwege
Naturgenuss auf zwei Rädern im Oberpfälzer Wald

Soziale Medien

Bahntrassen-Radwege entdecken

Neben der Oberpfälzer Radl-Welt zählen die Bahntrassen-Radwege wie der Bayerisch-Böhmische Freundschaftsweg, der Bockl und der Vizinalbahn-Radweg zu den Aushängeschildern des Oberpfälzer Waldes.

Die besonderen Vorteile von Radwegen auf stillgelegten Bahntrassen sind die relativ ebenen Strecken mit eher geringen Steigungen sowie weite Kurvenradien. Weil Eisenbahnen oft auf Dämmen und Brücken geführt werden, bieten diese Routen an vielen Stellen eine herrliche Sicht auf die Landschaft. Sogar Bahnstationen am Radweg sind teils noch erhalten.

Plane jetzt deine entspannte Radtour im Oberpfälzer Wald!

[zu den Bahntrassen-Radwegen](#)

Newsletter

Soziale Medien

Facebook: Oberpfälzer Wald

- Follower: 24.300 (+ 3%)
- 122 Beiträge | 17 Reels | 243 Stories

Instagram: @oberpfaelzer_wald

- Follower: 14.600 (+ 11%)
- 124 Beiträge | 17 Reels | 266 Stories



Printprodukte



Oberpfälzer Wald
Bayern



Gastgeberverzeichnis 2026/2027



Oberpfälzer Wald
Bayern

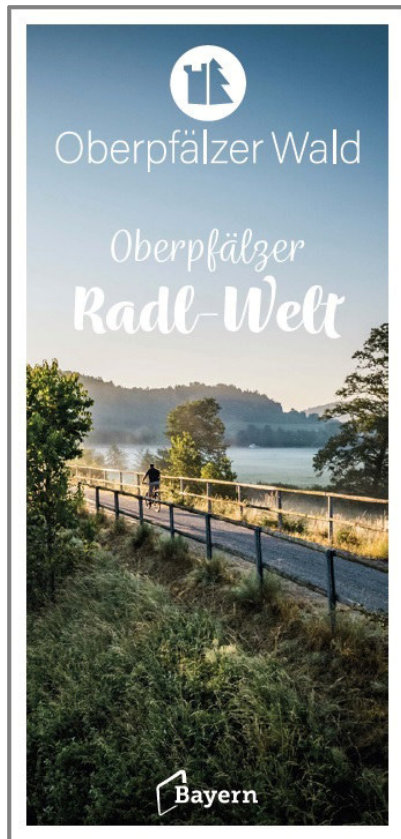
- Zweijähriges Verzeichnis
→ verstärkte Onlinebewerbung
der Gastgeber
- Umfang: 116 Seiten
- Auflage: 15.000 Stück
- Auszüge für Werbegemeinschaften
- Onlineeintrag jederzeit möglich



Übersichtskarte Oberpfälzer Radl-Welt



Oberpfälzer Wald
Bayern



112 km 1.081 hm 3 Etappen

Vulkane & Erdgeschichte

Die steinreiche Erlebniswelt

Ganz schön tiefgründig – der Oberpfälzer Wald birgt viele schlummernde Vulkane. Diese können so zwar gefahrlos entdeckt, jedoch hautnah miterlebt werden! Wie?! Ganz einfach – im Vulkanerlebnis Parkstein. Wenn das noch zu nah an der Oberfläche ist, der kann beim weltweit höchsten Bohrturm 9,101 Meter tief in die Erdkruste blicken. Auf dieser Reise erhält man Einblicke in das System Erde – von kristallinem Gestein bis hin zum echten Erdbeben.



Etappe 1: Neuhaus – Waldeck ca. 22 km
Etappe 2: Waldeck – Parkstein ca. 60 km
Etappe 3: Parkstein – Neuhaus ca. 30 km

hm Neuhaus Erbsendorf Waldeck Grabenwirth Heustadt an der Waldnaab
800
700
600
500
400
300
km 20 40 60 80 100

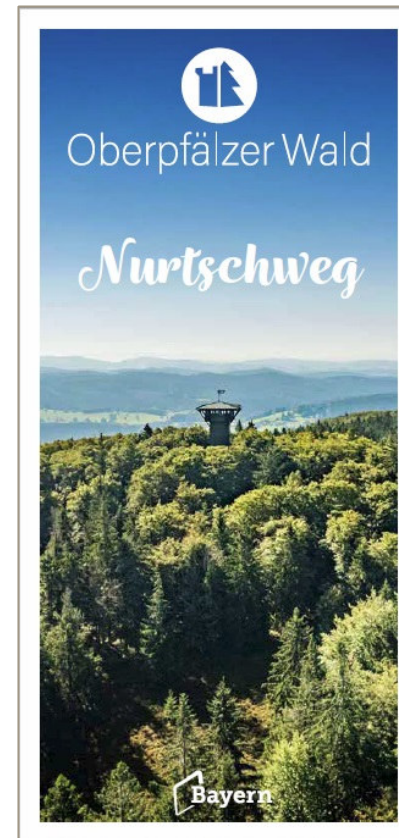
- Überarbeitung und Aktualisierung
→ Anpassung an Corporate Design
- Auflage: 100.000 Stück
- Recycling-Papier
- Inhaltliche Spiegelung auf Webseite

Karte Nurtschweg E6

- Überarbeitung und Aktualisierung
→ Anpassung an Corporate Design
- Auflage: 30.000 Stück
- Recycling-Papier
- Inhaltliche Spiegelung auf Webseite



Oberpfälzer Wald
Bayern



5. ETAPPE
GEORGENBERG - ESLARN

22 km 6,5 h 410 Hm



SEHENSWERTES

Pleysteiner Sulzberg: Die Waldquellen des Sulzbergs speisen den kristallklaren Badensee in der Freizeitanlage Bäckeröd im Grenzmarkt Waidhaus – so erfrischt läufst du die nächsten Kilometer wie von selbst.

Wallfahrtskirche St. Ulrich: Am Ulrichsberg ist es Zeit für dich, einmal innezuhalten – das Wallfahrtskirchlein St. Ulrich auf dem Berg bei Burkhardtsrieth ist der ideale Ort dafür.

Biererlebnis Kommunbrauhaus: Was macht eine Wanderung perfekt? Richtig, eine frische Halbe regionales Bier. In Esarn wäre da der Zoigl (Öffnungszeiten der Zoiglstube laut Zoigkalender beachten!) – und wenn du mehr Hintergründe zum Oberpfälzer Kultbier wissen willst, kannst du deine Bierkenntnisse im Biererlebnis Kommunbrauhaus vertiefen (Öffnungszeiten und Führungen nur nach vorheriger Anmeldung unter Tel. 09653 / 92070).



Neue Printprodukte



Oberpfälzer Wald
Bayern



Freizeitmagazin

- Erscheint 3x im Jahr (April, Juli, November)
- Auflage: 50.000 St.



Freizeitkarte

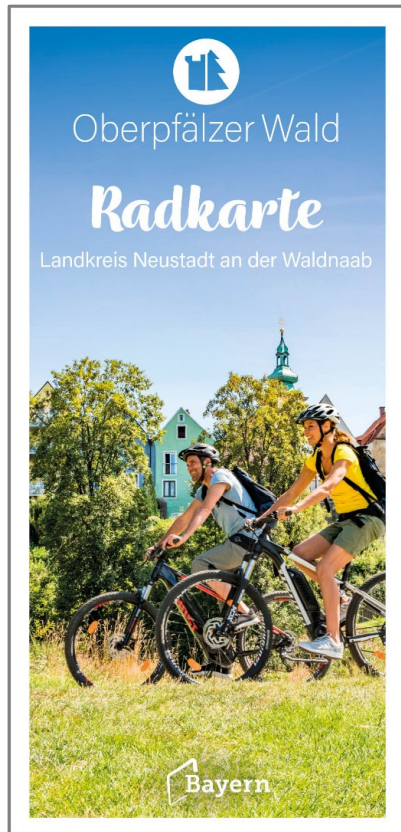
- Aktualisierung der Inhalte
- Bereits 2. Auflage im neuen Design
- Auflage: 100.000 St.



Neue Printprodukte



Oberpfälzer Wald
Bayern



Radkarte Landkreis Neustadt an der Waldnaab

- Inhaltliche Überarbeitung
- Anpassung an neues Design
- Auflage: 50.000 St.

Radkarte Landkreis Schwandorf

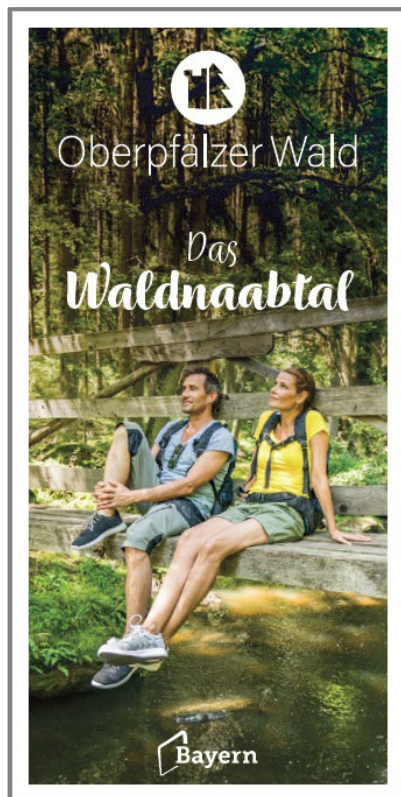
- Inhaltliche Überarbeitung
- Anpassung an neues Design
- Auflage: 80.000 St.



Neue Printprodukte



Oberpfälzer Wald
Bayern



Das Waldnaabtal

- Inhaltliche Überarbeitung
- Anpassung an neues Design
- Umfang: 48 Seiten
- Auflage: 50.000 St.

Weiden i.d.OPf.

- Komplette Neugestaltung
- Anpassung an neues Design
- Umfang: 68 Seiten
- Auflage: 10.000 St.



Neue Printprodukte



Kanufahren auf der Naab

- Aktualisierung der Inhalte
- Auflage: 20.000 St.

24.03.2026

Zoiglkalender 2026

- Jährliche Sammlung der Ausschanktermine aller Zoiglstuben
- Auflage: 20.000 St.

Tourismusgemeinschaft Oberpfälzer Wald



Oberpfälzer Wald
Bayern

Zoiglkalender Oberpfälzer Wald ©		Oberpfälzer Wald Bayern
DAS MARKENZEICHEN VON 17 ZOIGLWIRKEN (IM KALENDER FETT DARGESTELLT)		
Januar 2025		
02.01.-06.01.	Do - Mo	Zoiglstub'n Fichtenschacht, Wiesau
03.01.-04.01.	Fr - Sa	Zoiglstube Schreierbräu, Windmais
03.01.-06.01.	Fr - Mo	Kramer-Wolf, Falkenberg
03.01.-06.01.	Fr - Mo	Beim Schnapper, Fuchsmühl
03.01.-06.01.	Fr - Mo	Kack'n, Neuhaus
03.01.-06.01.	Fr - Mo	Zum Schreiner Schorsch, Pfaffenreuth
03.01.-06.01.	Fr - Mo	Beim Gloser, Windischeschenbach
03.01.-06.01.	Fr - Mo	Zum Posterer, Windischeschenbach
03.01.-07.01.	Fr - Di	Zoiglwirtschaft, Neunkirchen b. Weiden
04.01.-06.01.	Sa - Mo	Zoiglstube Höfner, Konnersreuth
05.01.	Fr	Zum Waldhauser, Neustadt/WN
05.01.-06.01.	So - Mo	Stefflwirt, Wiesau
05.01.-11.01.	So - Sa	Lugert, Mitterteich
06.01.	Mo	Zum Vinzenz, Hammerles
06.01.	Mo	Grandhof-Zoigl, Krummennaab
09.01.-12.01.	Do - So	Brauhaus, Waldershof
09.01.-12.01.	Do - So	Schwenmühle, Windischeschenbach
10.01.-12.01.	Fr - So	Beim Mesibeck, Erbendorf
10.01.-12.01.	Fr - So	Beim Strehem, Eslam
10.01.-12.01.	Fr - So	Schwoazhansl-Zoigl, Falkenberg
10.01.-12.01.	Fr - So	Mutzi's Zoiglstube, Nabburg
10.01.-12.01.	Fr - So	Wolframstüb'n, Windischeschenbach
10.01.-12.01.	Fr - Mo	Zum Vinzenz, Hammerles
10.01.-13.01.	Fr - Mo	Behler, Neuhaus
10.01.-13.01.	Fr - Mo	Zum Reichersimer, Reuth b. Erbendorf
10.01.-14.01.	Fr - Di	Zum Waldhauser, Neustadt/WN
16.01.-18.01.	Do - Sa	Zum Lohndler, Trausnitz
16.01.-20.01.	Fr - So	Zoiglstub'n Fichtenschacht, Wiesau
17.01.-19.01.	Fr - So	Zum Glockerbauer, Weiden i.d.OPf.
17.01.-19.01.	Fr - So	Zum Roud'n, Windischeschenbach
17.01.-20.01.	Fr - Mo	Lingl-Zoigl, Neuhaus
17.01.-20.01.	Fr - Mo	Beim Brucksaler, Neustadt/WN
17.01.-20.01.	Fr - Mo	Schlosshof-Zoigl, Windischeschenbach
23.01.-26.01.	Do - So	Brauwerk, Mitterteich
24.01.-26.01.	Fr - So	Beim Schnapper, Fuchsmühl
24.01.-26.01.	Fr - So	Zum Sinnerndl, Kohberg
24.01.-26.01.	Fr - So	Mutzi's Zoiglstube, Nabburg
24.01.-26.01.	Fr - So	Zum Posterer, Windischeschenbach
24.01.-27.01.	Fr - Mo	Halnerkartl, Falkenberg
24.01.-27.01.	Fr - Mo	Kramer-Wolf, Falkenberg
24.01.-27.01.	Fr - Mo	Schollmichl, Neuhaus
24.01.-27.01.	Fr - Mo	Hammerer, Tirschenreuth
24.01.-27.01.	Fr - Mo	Binner, Windischeschenbach
25.01.-26.01.	Sa - So	Beim Deinzer, Plößberg
25.01.-26.01.	Sa - So	Stefflwirt, Wiesau
Januar / Februar 2025		
30.01.-01.02.	Do - Sa	Zoiglstub'n Fichtenschacht, Wiesau
31.01.-02.02.	Fr - So	Zum Sprea'n, Waldsassen
31.01.-03.02.	Fr - Mo	Schaffertofl, Neuhaus
31.01.-03.02.	Fr - Mo	Zum Schreiner Schorsch, Pfaffenreuth
31.01.-03.02.	Fr - Mo	Zum Reichersimer, Reuth b. Erbendorf
31.01.-03.02.	Fr - Mo	Beim Gloser, Windischeschenbach
Februar 2025		
03.02.-08.02.	Mo - Sa	Zoiglwirtschaft, Neunkirchen b. Weiden
06.02.-08.02.	Do - Sa	Zum Lohndler, Trausnitz
06.02.-09.02.	Do - So	Brauhaus, Waldershof
06.02.-09.02.	Do - So	Schwenmühle, Windischeschenbach
07.02.-09.02.	Fr - Sa	Zoiglstube Schreierbräu, Windmais
07.02.-09.02.	Fr - So	Beim Mesibeck, Erbendorf
07.02.-09.02.	Fr - So	Beim Strehem, Eslam
07.02.-09.02.	Fr - So	Schwoazhansl-Zoigl, Falkenberg
07.02.-09.02.	Fr - So	Zoiglstube Höfner, Konnersreuth
07.02.-09.02.	Fr - So	Mutzi's Zoiglstube, Nabburg
07.02.-09.02.	Fr - So	Zum Glockerbauer, Weiden i.d.OPf.
07.02.-09.02.	Fr - So	Zum Roud'n, Windischeschenbach
07.02.-09.02.	Fr - So	Wolframstüb'n, Windischeschenbach
07.02.-10.02.	Fr - Mo	Zum Vinzenz, Hammerles, Plößberg

37

Neue Printprodukte



Oberpfälzer Wald
Bayern

Ausflugstipps

im Landkreis Schwandorf

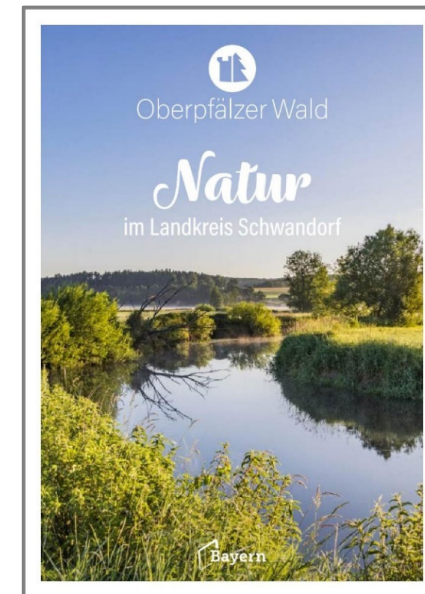
- Aktualisierung der Inhalte
- Auflage: 50.000 St.



Natur

im Landkreis Schwandorf

- Neugestaltung
- In Kooperation mit Regionalmanagement und Naturpark
- Auflage:
 - 50.000 St. deutsch
 - 5.000 St. tschechisch



Broschüre Bahn + Wandern

- Kooperation mit der Länderbahn (= Oberpfalzbahn, ALEX)
- Komplette Überarbeitung der Broschüre Bahn + Wandern im Oberpfälzer Wald
- Kostenübernahme durch die Länderbahn
- Gemeinsame Marketingmaßnahmen



Oberpfälzer Wald
Bayern



1:30 h 4,9 km 92 hm leicht



Außenmarketing



Oberpfälzer Wald
Bayern



Gästeservice / Messen

- 3.500 Prospektanfragen
- Vertreten auf 5 Tourismusmessen
 - CMT Stuttgart
 - Grüne Woche Berlin
 - f.re.e München
 - Freizeit Nürnberg
 - Ostbayernschau Straubing
- Beteiligung an 35 Messen und Events über Messedienstleister



Oberpfälzer Wald
Bayern



Fotoproduktion



Oberpfälzer Wald
Bayern



24.03.2026

Tourismusgemeinschaft Oberpfälzer Wald

43

Fotoproduktion



Oberpfälzer Wald
Bayern



Fotoproduktion



Oberpfälzer Wald
Bayern



24.03.2026

Tourismusgemeinschaft Oberpfälzer Wald

45

Fotoproduktion



Oberpfälzer Wald
Bayern



24.03.2026

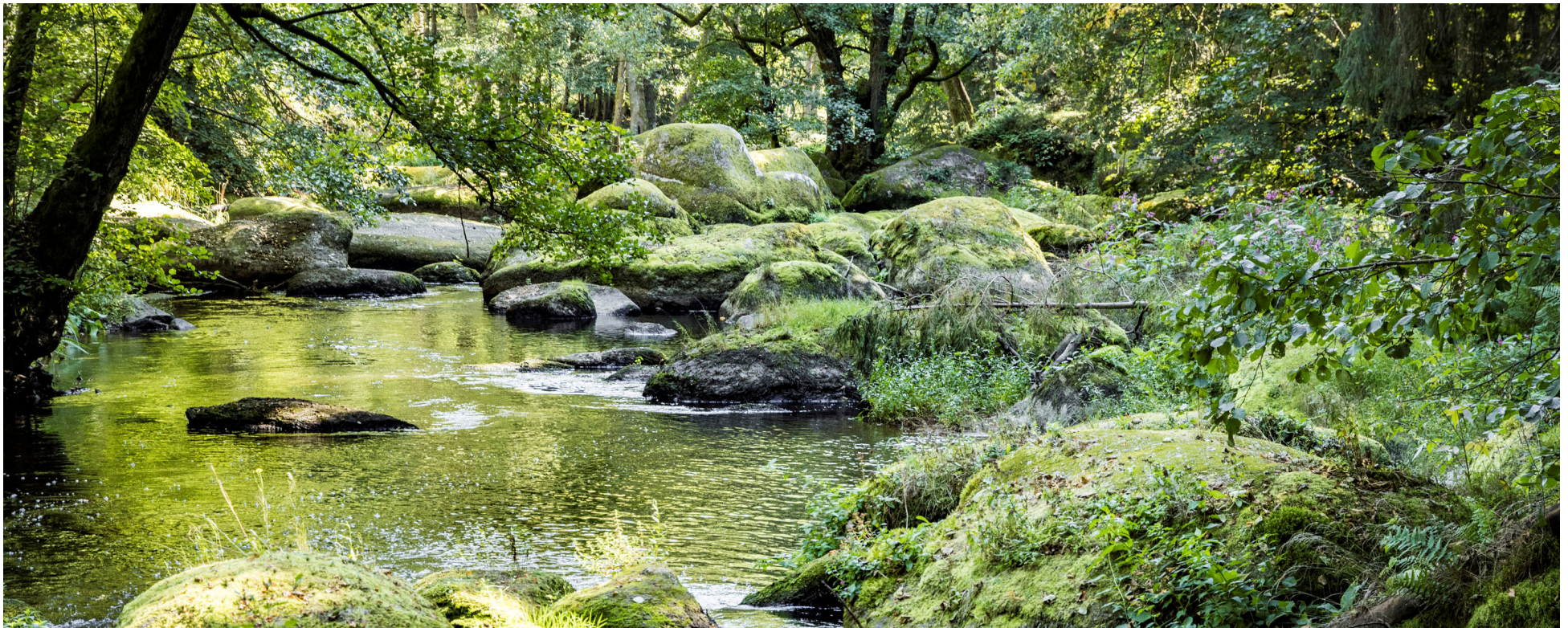
Tourismusgemeinschaft Oberpfälzer Wald

46

Innenmarketing



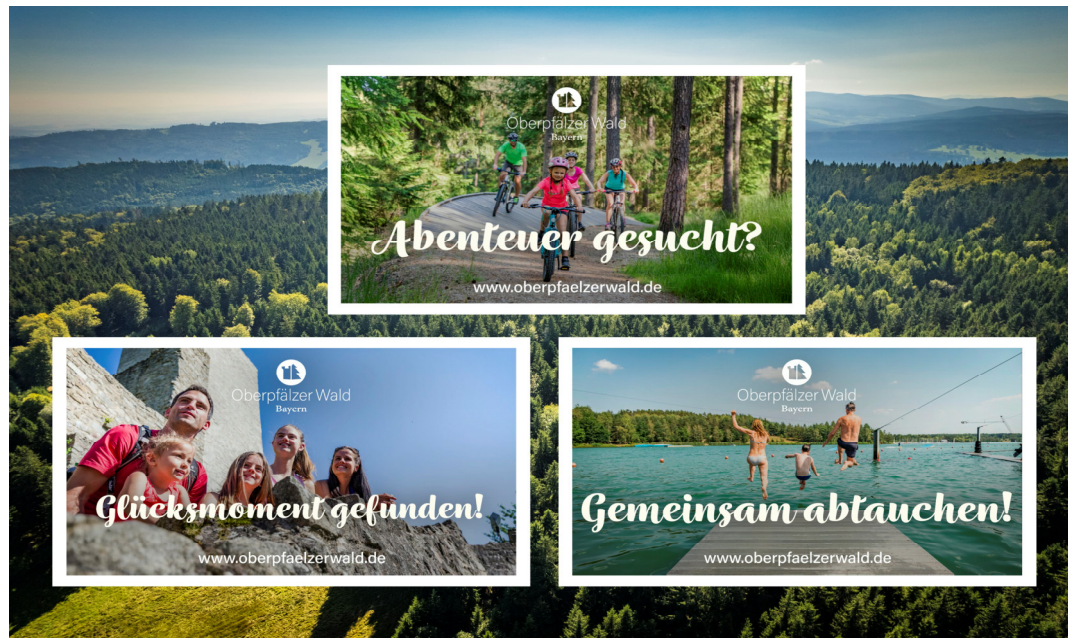
Oberpfälzer Wald
Bayern



EDEKA-Bildschirmwerbung



Oberpfälzer Wald
Bayern



- 3 verschiedene Werbespots
- Zielgruppe: Familien
- an 35 Standorten im Oberpfälzer Wald und Umgebung
- Zeitraum: 3 Monate (Mai – August) zu familienfreundlichen Zeiten

Innenmarketing-Maßnahmen



Oberpfälzer Wald
Bayern

- Inserate bei OberpfalzMedien
- Memostick auf Tageszeitung „Der Neue Tag“
- Inserat im Freizeitmagazin des Fichtelgebirges
- Inserat im Magazin „Mach mal Urlaub“ der Nürnberger Nachrichten



Schulungsprogramm 2024/2025



Oberpfälzer Wald
Bayern

Veranstaltungen:

- 19.11.24: Social Media im Tourismus
- 10.02.25: Erste-Hilfe-Kurs
- 11.02.25: google Unternehmensprofil
- 14.02.25: Stress lass nach
- 26.02.25: Interior Design für Ferienimmobilien
- 04.-06.04.25: Ausbildung zum zertifizierten ADFC-Radguide



Pressearbeit



Oberpfälzer Wald
Bayern



Pressereisen

Süddeutsche Zeitung

(Eva Dignös)

- Erlebniswelt Wasserwelten



24.03.2026



Oberpfälzer Wald
Bayern

Wandel Magazin (NL)

(Geeke Remmelts)

- Goldsteig (in Zusammenarbeit mit TVO)



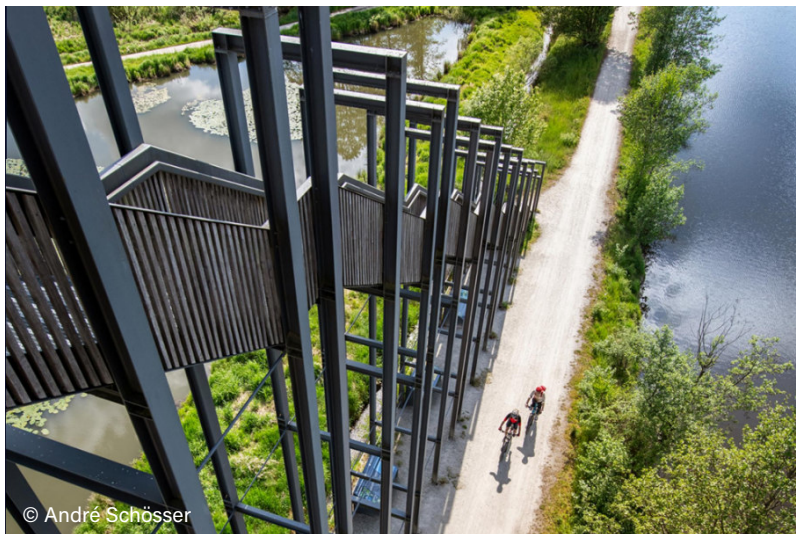
Tourismusgemeinschaft Oberpfälzer Wald

54

Pressereisen

BayTM - Bayernmagazin
(Tom Jutzler und André Schösser)

- Erlebniswelt Zoigl & Fisch



24.03.2026



Oberpfälzer Wald
Bayern

BayTM – Bayernmagazin (Familienausgabe)
(Anja Keul und Bernhard Huber)

- Goldwaschen in Oberviechtach



Tourismusgemeinschaft Oberpfälzer Wald

55

Bloggerreise: Auf den Spuren des Goldsteigs



Oberpfälzer Wald
Bayern

Freundin von Welt
(Kirsten Rick)

- Naturpark Steinwald
- Tirschenreuther Teichpfanne
- Waldnaabtal
- KTB - Tiefbohrung
- Zoigl
- Stadt Weiden i.d.OPf.



© Kirsten Rick

24.03.2026

Tourismusgemeinschaft Oberpfälzer Wald

56

Infrastruktur



Oberpfälzer Wald
Bayern



Qualitätsoffensive Radfahren

- LEADER-Kooperations-Projekt im Oberpfälzer Wald
- Finanzvolumen: ca. 200.000 Euro (netto)
- Untergeordnete Sonderprojekte (Rastplätze)
- Zeitplan:

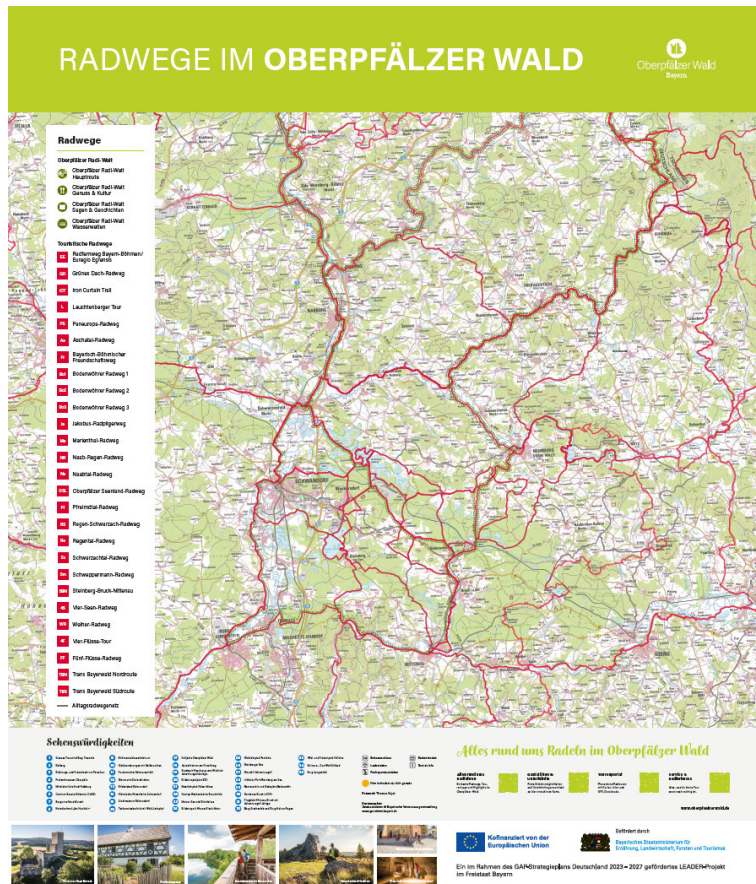
Antragstellung &
Vergabe: 2025

Umsetzung &
Aufstellung: 2026

Abrechnung
2026/2027



Qualitätsoffensive Radfahren - Module



- Radwege-Übersichtstafeln (103)
- Radreparaturstationen (31)
- E-Bike-Ladestationen (42)
- Anlehnbügel (201)

NEU: Ausweitung des Picknick-Service im Steinwald



Oberpfälzer Wald
Bayern



24.03.2026

Tourismusgemeinschaft Oberpfälzer Wald

64

NEU: Radwegeausbau zwischen Pechbrunn und Marktredwitz



Oberpfälzer Wald
Bayern



NEU: Zertifiziertes Naturerlebnisdorf Moosbach



Oberpfälzer Wald
Bayern



NEU: Mängelmeldersystem im Landkreis Neustadt a.d. Waldnaab



Oberpfälzer Wald
Bayern

Mängelmelder
für Rad- und Wanderwege



www.new-gesund-unterwegs.de

Gesund
unterwegs
in **NEW**



gefördert durch

Bayerisches Staatsministerium
der Finanzen und für Heimat



NEU: Chaletdorf Auszeit in Schönsee



Oberpfälzer Wald
Bayern



© Chalet Auszeit / Alfred Bayer

NEU: Hirschberggaussichtsturm bei Fuhrn



Oberpfälzer Wald
Bayern



24.03.2026

Tourismusgemeinschaft Oberpfälzer Wald

69

NEU: Weitere Audio-Touren bei Hearonymus in Weiden i.d.OPf.



Oberpfälzer Wald
Bayern



24.03.2026

Tourismusgemeinschaft Oberpfälzer Wald

70

NEU: Refresh des Internationalen Keramik-Museums Weiden



Oberpfälzer Wald
Bayern



24.03.2026

Tourismusgemeinschaft Oberpfälzer Wald

71

Ausblick



Oberpfälzer Wald
Bayern



Radlersonntag am 26. April 2026



Oberpfälzer Wald
Bayern

- Auf den beliebten Bahntrassen-Radwegen (Vizinalbahn-Radweg, Bockl, Bayerisch-Böhmischer Freundschaftsweg)
- Verschiedene Stationen entlang der Strecken
- Organisation durch die ILEen Brückenland Bayern-Böhmen, Naturparkland Oberpfälzer Wald und IKom Stiftland
- Gemeinsames Marketing

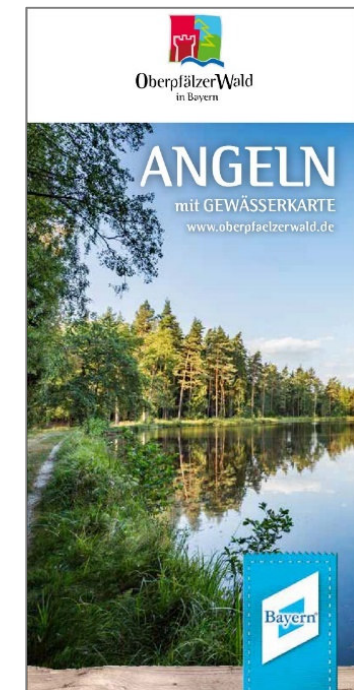


Neue Printprodukte

- Überarbeitung Museumsbroschüre Oberpfälzer Wald
- Überarbeitung Angelkarte Oberpfälzer Wald
- NEU: Malbuch Oberpfälzer Wald




Oberpfälzer Wald
Bayern



Imagekampagne Oberpfälzer Wald



Oberpfälzer Wald
Bayern

- Aufbau einer (deutschlandweiten) Imagekampagne des Oberpfälzer Waldes mit der Agentur C3 aus Tirschenreuth
- Zielgruppen: Entspannte Aktive und Neugierige Familien
- Thema: stressfreier Urlaub

➔ „Wo es für **alle** Urlaub ist.“



Fortschreibung des Markenleitbilds

Dreigeteilte Umfrage zur Zwischenevaluierung

- Umfrage für Betriebe
 - Chance auf den Gewinn einer Anzeige / eines redaktionellen Beitrags im Freizeitmagazin
- Umfrage für Tourist-Infos
- Umfrage für die Bevölkerung mit attraktiven Preisen
- Dauer ca. 10 Minuten
- Teilnahme bis 09.04.2026 möglich!



Bitte scannen!

Spreadshirt-Shop Oberpfälzer Wald



Oberpfälzer Wald
Bayern



- Eigener Shop für Merchandise-Artikel des Oberpfälzer Waldes
- Eigens für den Oberpfälzer Wald designte Motive
- Produktion auf Bestellung
- Ausweitung des Angebots geplant

Danke für Ihre Aufmerksamkeit!



Oberpfälzer Wald
Bayern



Nachhaltiger Tourismus in Ostbayern: das LEADER-Kooperationsprojekt „Natürlich Ostbayern“



Oberpfälzer Wald
Bayern

Wolfgang Scheinert, Tourismusverband Ostbayern e.V.



Von der Idee zum Lieblingspost: Social Media meets KI

Stefan Nörl und Lena Biegerl, Like Me Social Media Agentur



Oberpfälzer Wald
Bayern



Erfolgsmodelle im Oberpfälzer Wald



Oberpfälzer Wald
Bayern



NaturResort Steinwald in Thumsenreuth

Philipp Sanders, Tiny House Village



Oberpfälzer Wald
Bayern



Haus der Biodiversität in Tännesberg

Nathalie Ingerl, Projektmanagerin



Oberpfälzer Wald
Bayern



© David Rieß

24.03.2026

Tourismusgemeinschaft Oberpfälzer Wald

83

Mittagessen



Oberpfälzer Wald
Bayern



Nachmittagsprogramm



Oberpfälzer Wald
Bayern

Historische Stadtführung durch Kemnath

13:45 Uhr Treffpunkt vor der Mehrzweckhalle

Dauer ca. 1,5h

oder

Museumstour: Handfeuerwaffenmuseum und Musikeum

13:45 Uhr Treffpunkt vor der Mehrzweckhalle

Dauer ca. 1,5h





Oberpfälzer Wald

*Vielen Dank
für Ihren Besuch*
am Tourismustag Oberpfälzer Wald 2026

